

Parkování táborových návštěv v roce 2019

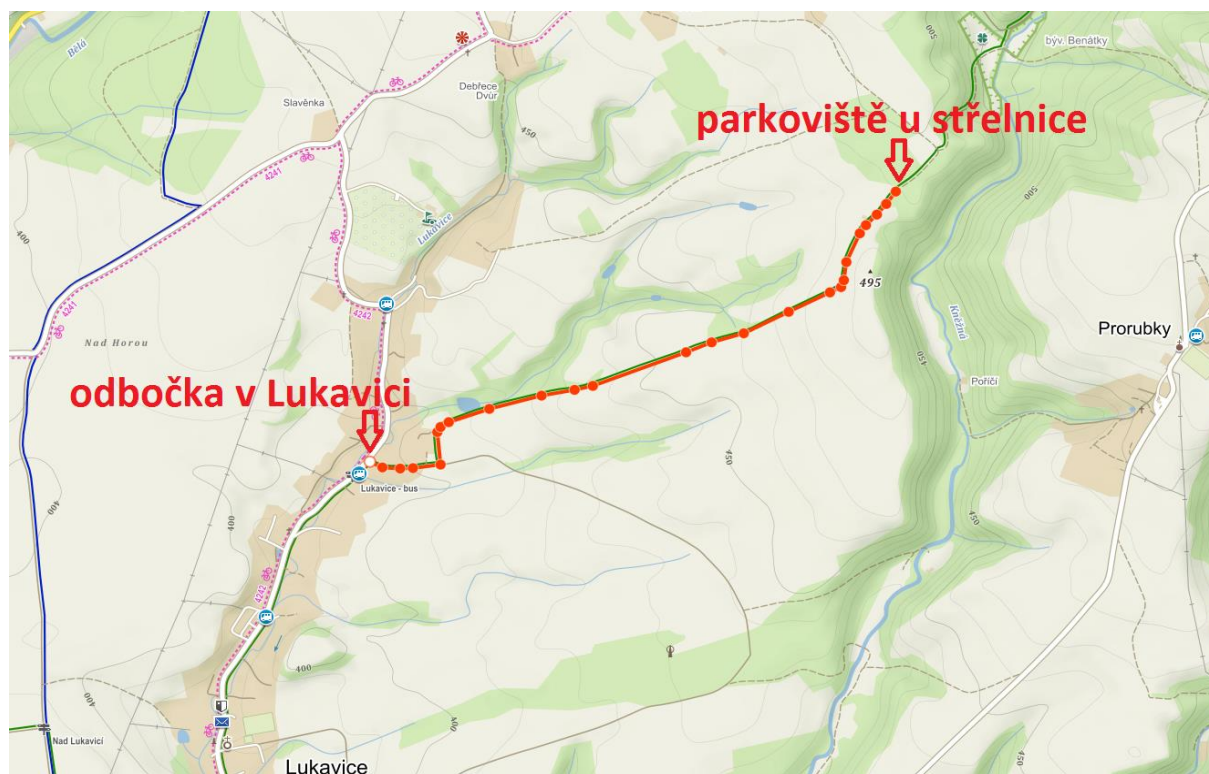
Skautský tábor se nachází v údolí říčky Kněžné v bývalé osadě Benátky kousek od obce Lukavice.

Z důvodu ochrany EVL (evropsky významné lokality) Benátky a velkého množství aut parkujících na táborové louce jsme se rozhodli přesunout místo parkování k **myslivecké střelnici na kopci nad skautským táborem v Benátkách**.

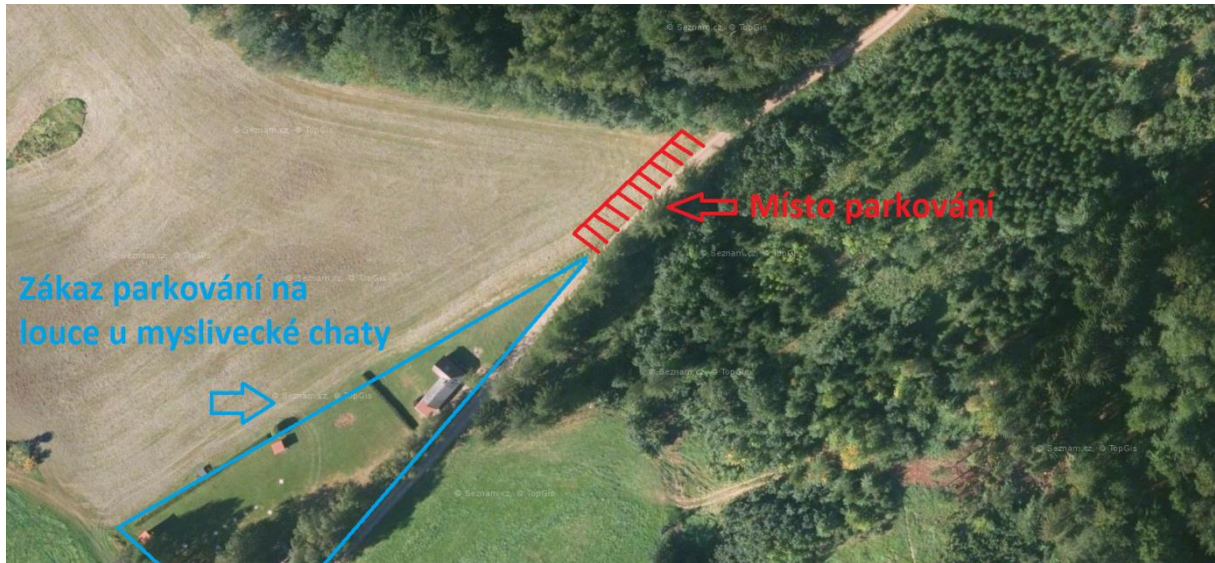
Nové parkovací místo se nachází přibližně 600 metrů pěšky od tábora. Část cesty vede po relativně strmé lesní cestě do údolí říčky Kněžné. Ve výjimečných případech (zdravotní důvody) je možné předem telefonicky na číslo 737 195 515 dohodnout možnost parkování blíže tábora.

Parkování bude označeno parkovacími cedulemi, které přesně vymezí plochu pro parkování. Parkovací místa budou kolmo na cestu.

Následující mapa zobrazuje část cesty z odbočky v Lukavici až po místo parkování u myslivecké střelnice. Při příjezdu z Rychnova nad Kněžnou se odbočka nachází přibližně 50 metrů za zastávkou Lukavice u Lípy. Po odbočení doprava z hlavní cesty pokračuje asfaltová cesta mezi domy. Po 250 metrech odbočíme na křižovatce vlevo na úzkou asfaltovou cestu, která po 120 metrech pokračuje pravotočivou zatáčkou. Dále projíždíme kolem rybníku a pokračujeme rovně po asfaltové cestě do relativně strmého kopce. Asi po 1 kilometru přechází asfaltová cesta na cestu polní. Po ní pokračujeme rovně asi 400 metrů a po levotočivé zatáčce dalších 300 metrů k myslivecké střelnici, která bude po levé straně. Parkovací místo je za střelnicí po levé straně před lesem.



Na následujícím leteckém snímku je detail místa parkování u střelnice. Červeně označená plocha je určena k parkování návštěv pro skautský tábor. Parkoviště bude označeno značkami vymezujícími parkovací prostor. Modrý trojúhelník vymezuje mysliveckou střelnici, ve které je zakázáno parkovat.



Poslední mapa zobrazuje cestu od zaparkovaného auta až na skautský tábor. Od parkoviště budeme nejprve pokračovat po cestě směrem od budovy střelnice. Asi po 200 metrech následuje křižovatka cest. Zde pokračujeme rovně po zarostlejší cestě do lesa kolem krmelce, který bude po pravé straně. Dále jdeme po lesní cestě, která relativně prudce klesá do údolí říčky Kněžné. Po 350 metrech cesty lesem se dostaneme na louku, přes kterou pokračujeme rovně až k brodu, kde je lávka. Lávku přejdeme a tím se dostaneme do skautského tábora.

